



## COMMUNIQUÉ DE PRESSE

Reims, le 25 mars 2025

### REPLACEMENT DES TABLIERS MÉTALLIQUES DU PONT-RAIL DE TERVILLE DU LUNDI 07 AVRIL AU SAMEDI 19 AVRIL 2025



#### LES TRAVAUX

SNCF Réseau mène un important programme de renouvellement et de modernisation des infrastructures dans le but de maintenir et de développer le niveau de performance des lignes ferroviaires françaises.

Dans ce cadre, le chantier de remplacement des tabliers métalliques du pont-rail de Terville, situé au-dessus de la RD653 aura lieu du lundi 07 avril au samedi 19 avril 2025.

Initialement composé d'une succession de 11 tabliers dont 9 étaient désaffectés, il est localisé sur la commune de Terville (département de la Moselle) et est couramment appelé « tunnel de Daspich ». Fin 2019, les tabliers désaffectés ont fait l'objet d'une dépose avec démolition des culées permettant de réduire la longueur de l'ouvrage et d'améliorer la sécurité (visibilité) des usagers qui circulaient sous l'ouvrage (RD653).

Pendant toute la durée de ces travaux une déviation routière et piétonne sera mise en place.

Ainsi, la RD653 sera coupée dans les deux sens de circulation aussi bien au nord au niveau du giratoire RD653/Route de Verdun (Terville) qu'au sud au niveau du carrefour RD653/RD14a (Florange).

Vos élus ont ciblé cette période de vacances scolaires pour créer le moins de désagrément possible.

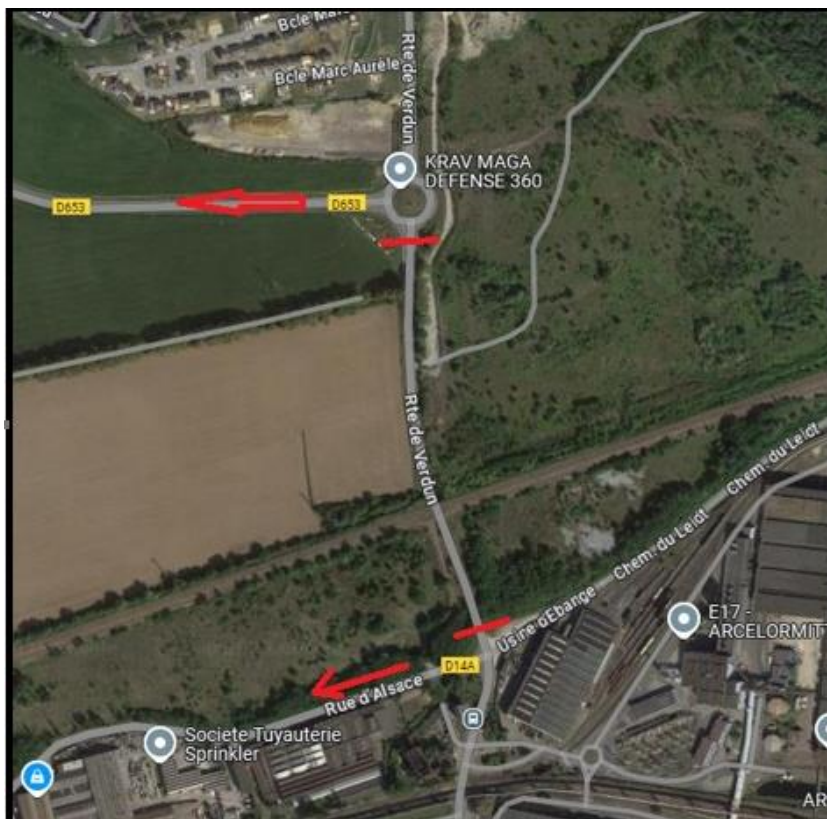
Les tabliers métalliques restant sont de conception Allemande datant de 1905.

SNCF Réseau et ses entreprises partenaires seront mobilisées en continu pour permettre la reprise des circulations ferroviaires et de circulation routière le samedi 19 avril 2025.



# COMMUNIQUÉ DE PRESSE

Reims, le 25 mars 2025



## FOCUS SUR LES TRAVAUX

- Remplacement des tabliers métalliques sur la RD 653 : ex-tunnel de Daspich
- Ripage des caténaires
- Dépose des voies
- Dégarnissages et évacuation du ballast
- Dépose des tabliers métalliques
- Pose et ancrage des nouveaux sommiers sur les culées et pile centrale
- Pose des nouveaux tabliers et leur ancrage
- Etanchéité des tabliers
- Reprise des voies
- Rétablissement des caténaires et des réseaux ferroviaires

Le coût des travaux est de 2,6 M€ intégralement financés par SNCF Réseau. Pour réaliser ces travaux, une vingtaine de personnes sera mobilisée.

Une grue de forte capacité sera positionnée à proximité de l'ouvrage pour lever et mettre en place les nouveaux tabliers.



# COMMUNIQUÉ DE PRESSE

Reims, le 25 mars 2025

## DESCRIPTIF DU NOUVEL OUVRAGE :

Les principales caractéristiques de l'ouvrage sont les suivantes :

- Hauteur libre : 4,30 m ;
- Portée : 9,30 m
- Longueur de tablier : 10,00 m

## LES CONSÉQUENCES POUR LES VOYAGEURS TER

L'organisation de ces travaux entraîne une modification de la circulation des TER :

- Des suppressions sont à prévoir entre Longuyon et Thionville dans les deux sens.
- Le dimanche 13 avril, les TER circulant sur l'axe Charleville / Thionville auront pour origine et pour terminus Longuyon.

Nous recommandons aux voyageurs, de consulter les horaires et itinéraires actualisés sur notre site internet « TER Grand est », SNCF Connect ou l'application de mobilité de leur choix.

Un service de cars de substitution est mis en place pour les voyageurs afin de garantir la continuité des déplacements.

## LES DISPOSITIFS D'INFORMATIONS

 Consultez [ici les fiches horaires](#)

Tous les éléments concernant les modifications de circulation sont disponibles en temps réel sur les outils d'information mis à la disposition de nos voyageurs :

- En gare : affichage travaux spécifique dans les gares concernées
- Sur Internet : <https://www.ter.sncf.com/grand-est> pour le trafic du TER Fluo en Grand Est
- Sur SNCF Connect ou sur l'application de mobilité de votre choix
- Sur le fil Twitter : @TERGrandEst
- Par téléphone : Contact TER Grand Est 0 805 415 415\* du lundi au vendredi de 6h30 à 19h30, le samedi de 9h à 14h, le dimanche et les jours fériés de 15h à 20h \* service et appel gratuits



# COMMUNIQUÉ DE PRESSE

Reims, le 25 mars 2025

## Contact presse SNCF Réseau :

Olivier Génévaux / 06 33 19 04 22 / [olivier.genevaux@reseau.sncf.fr](mailto:olivier.genevaux@reseau.sncf.fr)

## Contact presse SNCF Voyageurs / TER :

Alexandre Lambotte / 06 26 15 29 95 / [comexterne.grandest@sncf.fr](mailto:comexterne.grandest@sncf.fr) / [alexandre.lambotte@sncf.fr](mailto:alexandre.lambotte@sncf.fr)

### À propos de SNCF Réseau

*Pour répondre aux besoins croissants de mobilité et développer le mode ferroviaire au service de la transition écologique, SNCF Réseau développe l'offre de service pour le fret et le marché voyageurs sur les 28 000 kilomètres de ligne dont il assure l'entretien, la modernisation et la sécurité. Gestionnaire du réseau, il commercialise et garantit l'accès neutre et équitable à l'infrastructure. Partenaire des pouvoirs publics, des territoires et des entreprises ferroviaires, SNCF Réseau a pour priorité absolue la satisfaction de ses clients.*

*Société anonyme du groupe SNCF, l'entreprise compte plus de 50 000 collaborateurs pour un chiffre d'affaires de près de 7,6 milliards d'euros en 2023.*

*[www.sncf-reseau.com](http://www.sncf-reseau.com)*

### À propos de SNCF Voyageurs

*SNCF Voyageurs est la société du groupe SNCF consacrée au transport ferroviaire de voyageurs. Elle propose des solutions de mobilité partagée et de porte à porte afin de répondre aux besoins des voyageurs en termes d'offre, de coût, de qualité de service et de respect de l'environnement. Elle opère aussi bien pour la mobilité du quotidien que pour les longues distances, en France et en Europe, avec : Transilien en Ile-de-France ; TER dans les régions ; et TGV-Intercités (TGV INOUI, OUIGO, Intercités, Eurostar, Thalys, TGV Lyria,...). Son agence en ligne SNCF Connect est aujourd'hui le premier site marchand français. SNCF Voyageurs transporte chaque jour environ 5 millions de voyageurs. Créée depuis le 1er janvier 2020, SNCF Voyageurs est une société anonyme 100% publique, intégralement détenue par le groupe SNCF.*